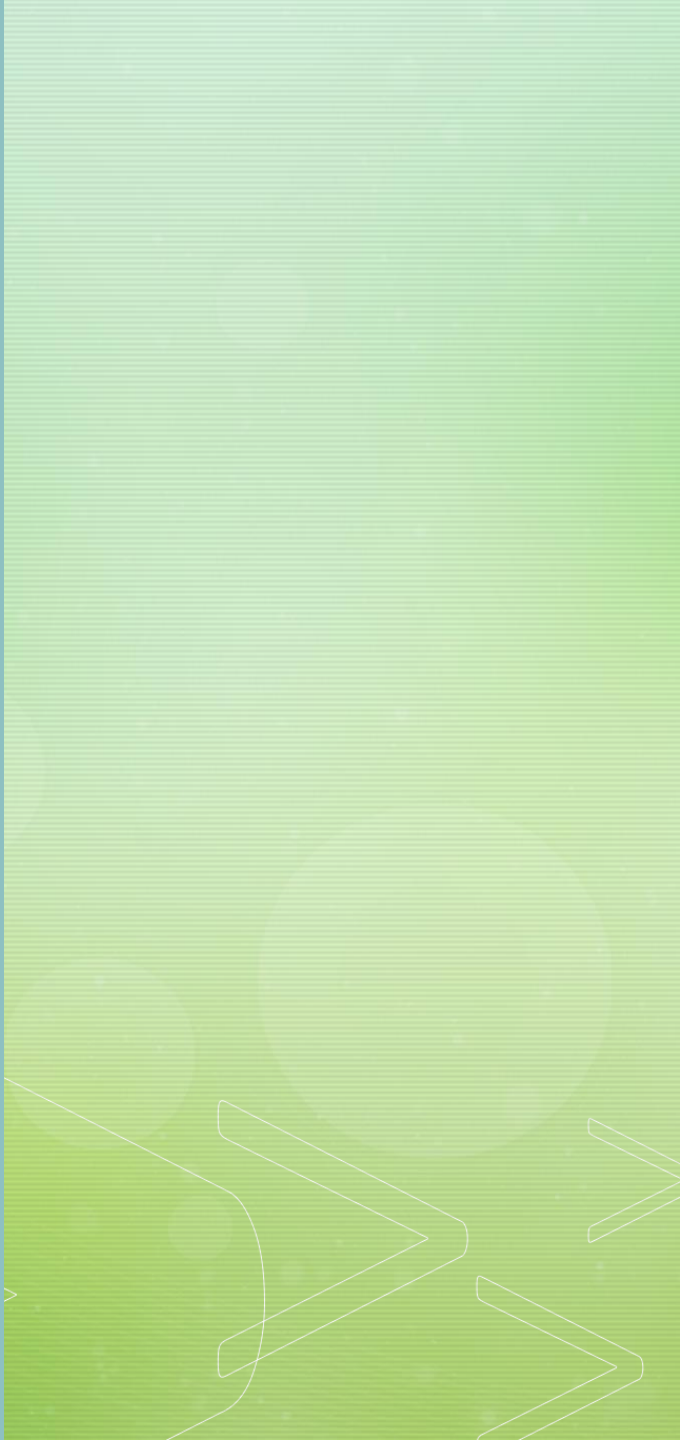


Как поставить
питон и среду
разработки
PyCharmEdu





Установка интерпретатора

Скачиваем и устанавливаем интерпретатор

Python3 с официального сайта

<https://www.python.org/downloads/>

ПИТОН

PSF

Документы

PyPI

работы

сообщество



жертвовать



Поиск

ИДТИ

Общаться

Около

Загрузки

Документация

сообщество

Истории успеха

Новости

Мероприятия

Загрузите последнюю версию для Windows

Загрузить Python 3.8.2

Ищете Python с другой ОС? Python для [Windows](#), [Linux / UNIX](#), [Mac OS X](#), [Другое](#)

Хотите помочь в разработке тестовых версий Python?

[Пререлизы](#), [Docker images](#)

Ищете Python 2.7? Смотрите ниже для конкретных выпусков



Ищете конкретный релиз?

Выбор IDE

Лучшей средой разработки является PyCharm от гениальных JetBrains.

<https://www.jetbrains.com/education/download/#section=pycharm-edu>

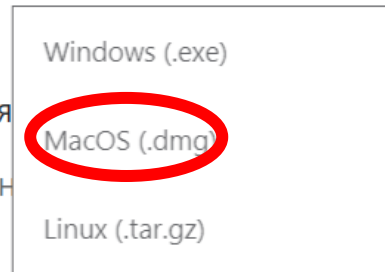
Получите ваш образовательный инструмент

Java Kotlin Python Scala JavaScript C/C++ Rust Go




Версия : 2019.3.3
Сборка : 193.6494.68
12 марта 2020 г.

PyCharm Edu я
Лицензирован



с открытым исходным кодом.
Версия 2.0.

Скачать

.исполняемый файл 

или
же

Установите плагин EduTools

Если вы уже установили PyCharm
Professional или Community

PyCharm Edu



PyCharm


Version 2016.1.1 (PY-145.597)

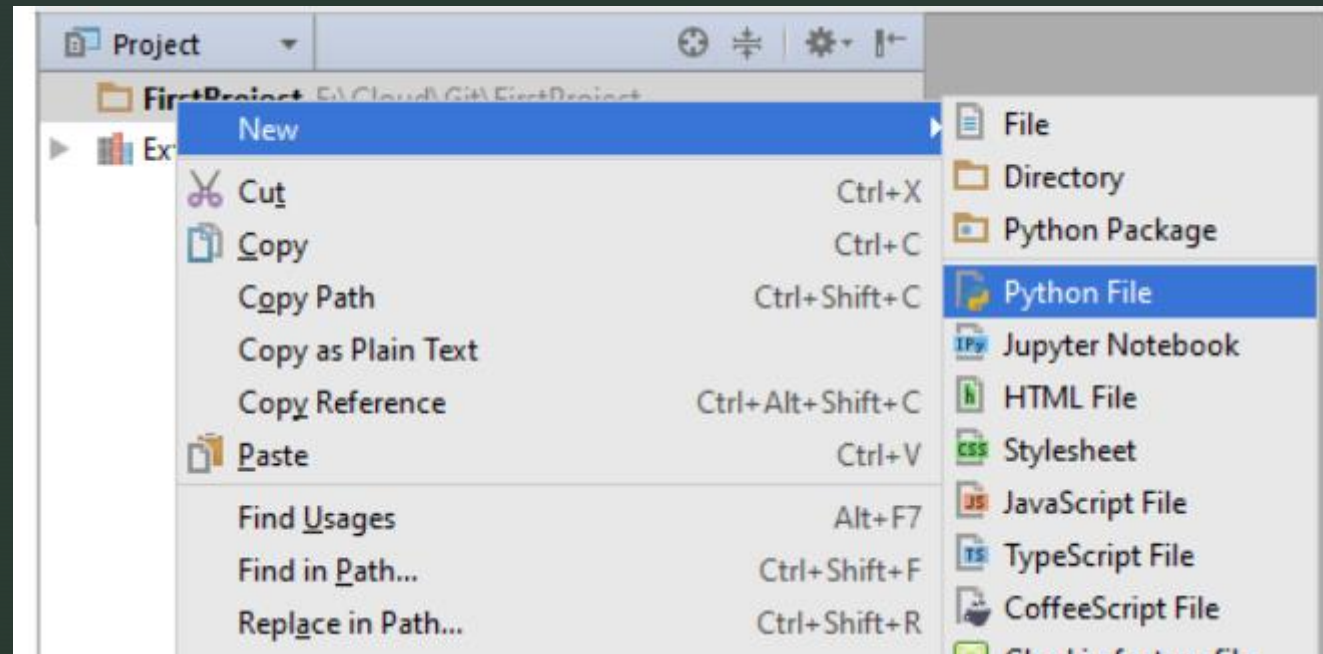
 Create New Project

 Open

 Check out from Version Control ▾

Location:

Interpreter:  3.5.2 at E:\Programs\python352\python.exe



Комбинации клавиш

1) Shif+alt

2) Ctrl+пробел

3)

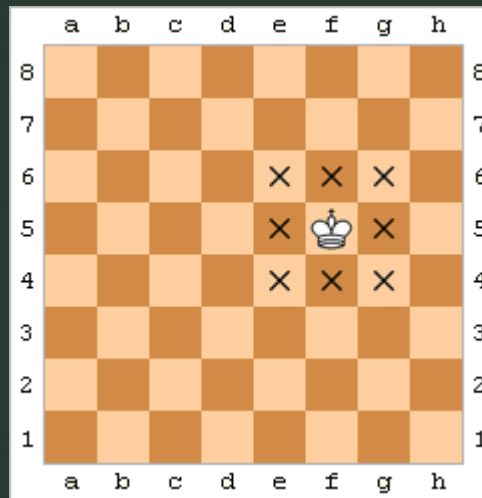


4)



5) F8

ДЗ
(проверка наших способностей)



Ход короля

Шахматный король ходит по горизонтали, вертикали и диагонали, но только на 1 клетку. Даны две различные клетки шахматной доски, определите, может ли король попасть с первой клетки на вторую одним ходом.

Формат ввода

Программа получает на вход четыре числа от 1 до 8 каждое, задающие номер столбца и номер строки сначала для первой клетки, потом для второй клетки.

Формат вывода

Программа должна вывести YES, если из первой клетки ходом короля можно попасть во вторую или NO в противном случае.

Примеры

```
1 Тест 1
2 Входные данные:
3 4
4 4
5 5
6 5
7
8 Вывод программы:
9 YES
```

Нажмите ESC, чтобы выйти из блока кода в любое время

<http://penaty.moscow/wp-content/uploads/2020/03/%D1%81%D0%BF%D0%B8%D1%81%D0%BA%D0%B8Python.pdf>

Списки (массивы)

Программирование на Python